

INSTALLATION



Mise à jour du logiciel des caméra IP Heden Cloud

Première étape

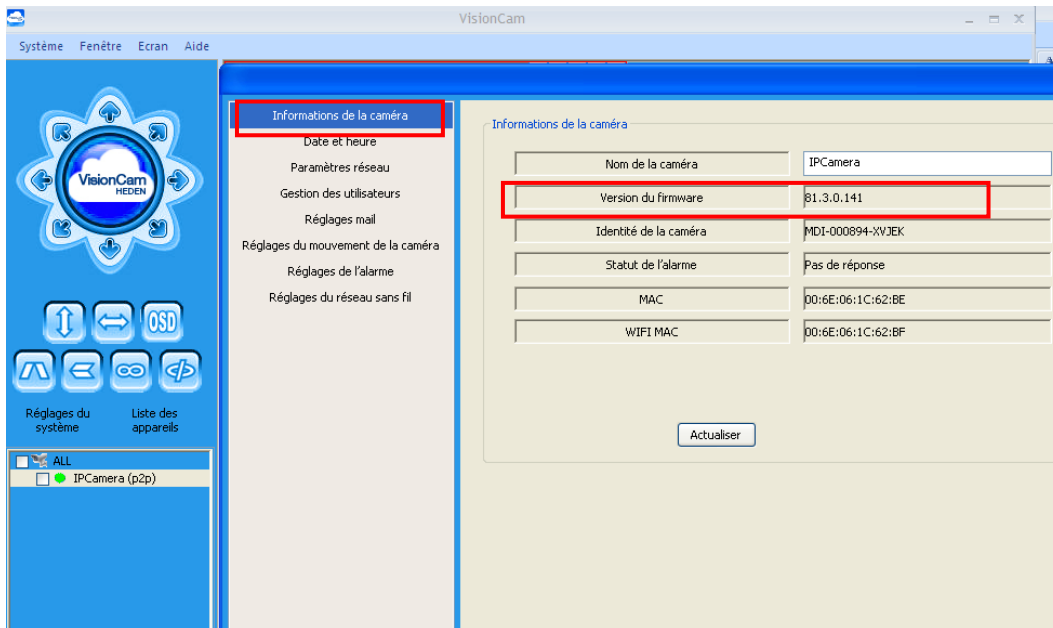
Dans un premier temps il faut connaître la version de firmware de votre caméra.

Nous vous proposons 2 firmware différents à télécharger en fonction de votre version de caméra.

Si vous êtes en version : 81.2 il faudra utiliser le firmware qui commence par 81.2.

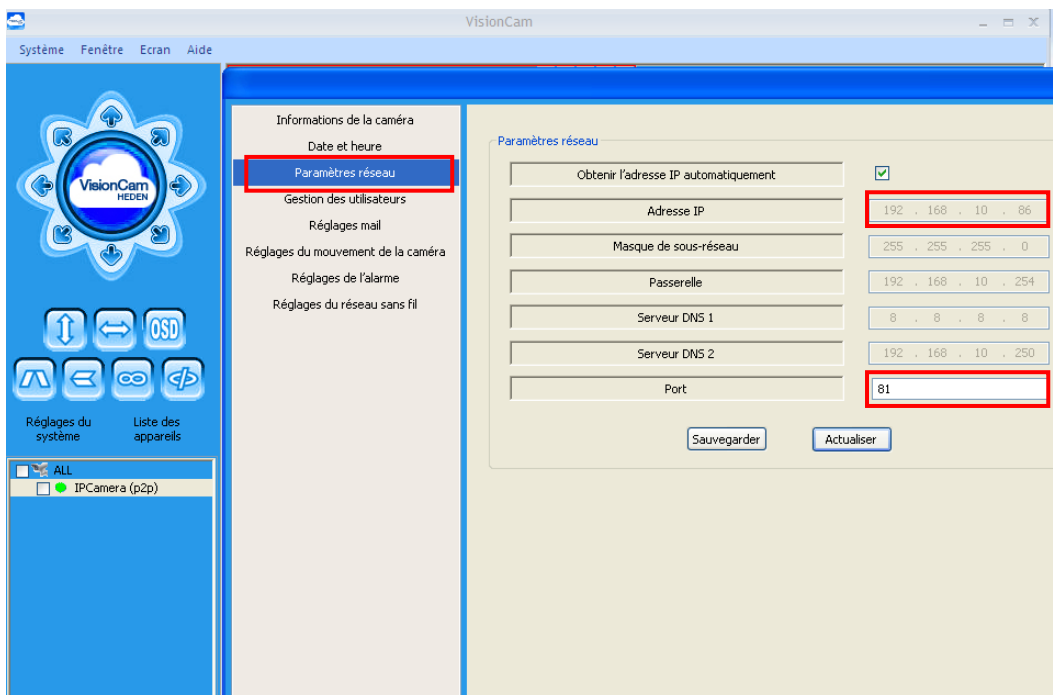
Si vous êtes en version 81.3 il faudra utiliser le firmware qui commence par 81.3.

Pour connaître cette information il faut aller dans le menu de gestion de votre caméra comme ci-dessous :



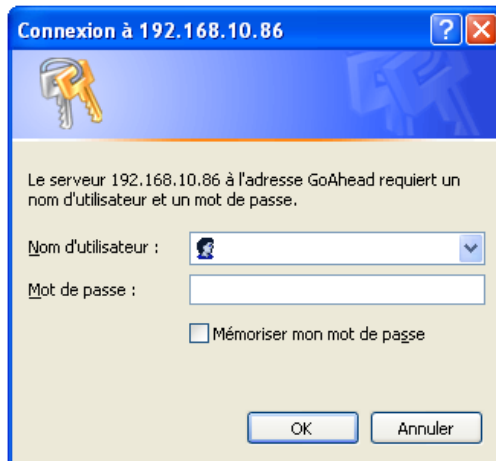
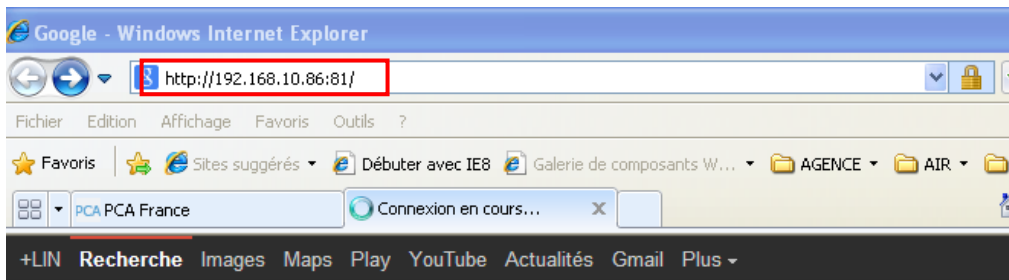
2ème étape

Dans le menu de gestion de votre caméra, dans l'onglet paramètres réseau, Il faut récupérer l'adresse IP de votre caméra et le port de celle-ci.



3ème étape

Il faut entrer l'adresse IP et le port de la caméra sur le navigateur internet : Internet Explorer ou Firefox. Suivez l'exemple ci-dessous pour vous connecter sur un navigateur.

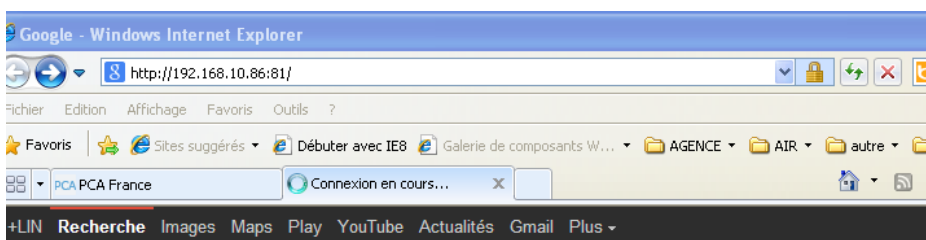


Recherche Google

J'ai de la chance

4ème étape

Il faut entrer le nom d'utilisateur et le mot de passe de la caméra.

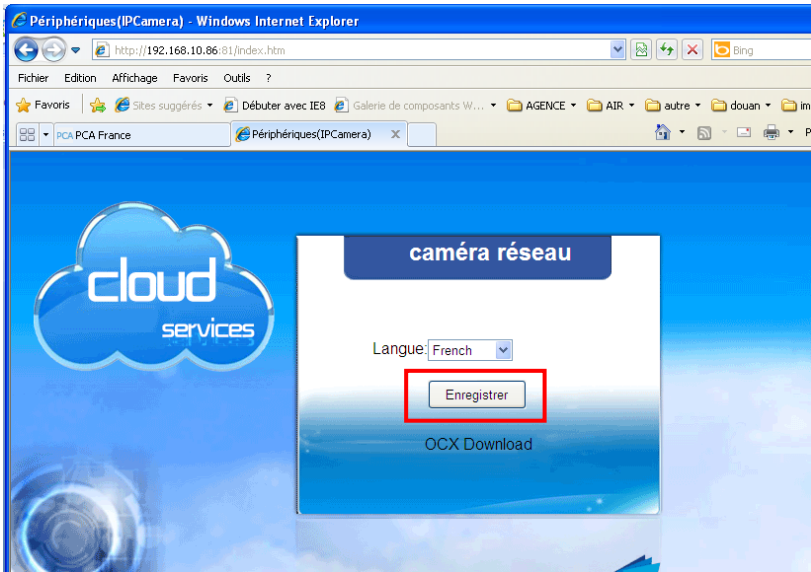


Recherche Google

J'ai de la chance

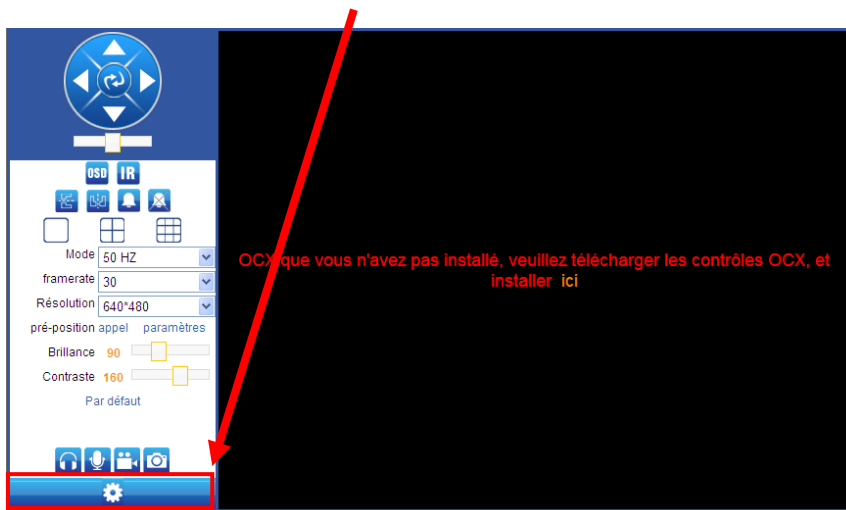
5ème étape

Il faut cliquer sur enregistrer.

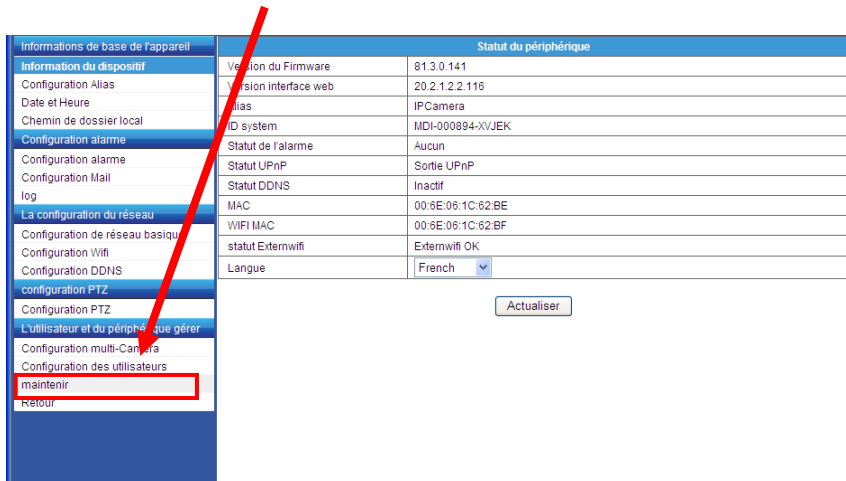


6ème étape

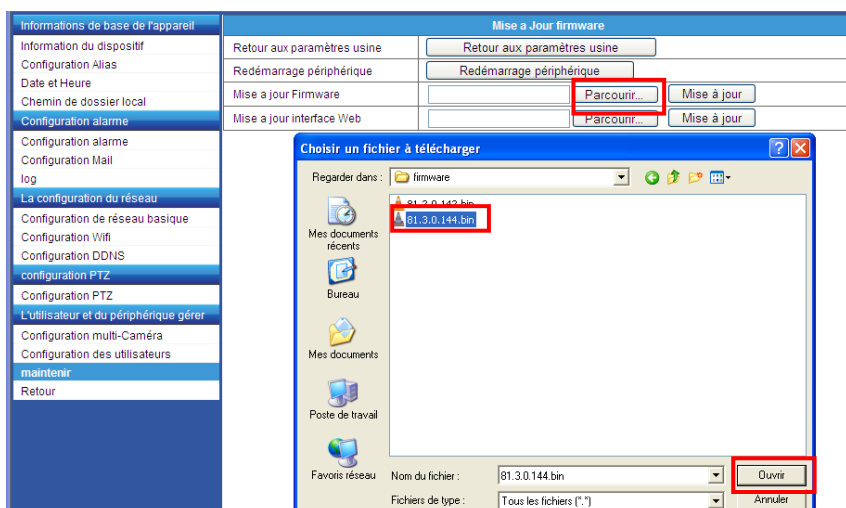
Il faut cliquer sur le bouton inidqué ci-dessous



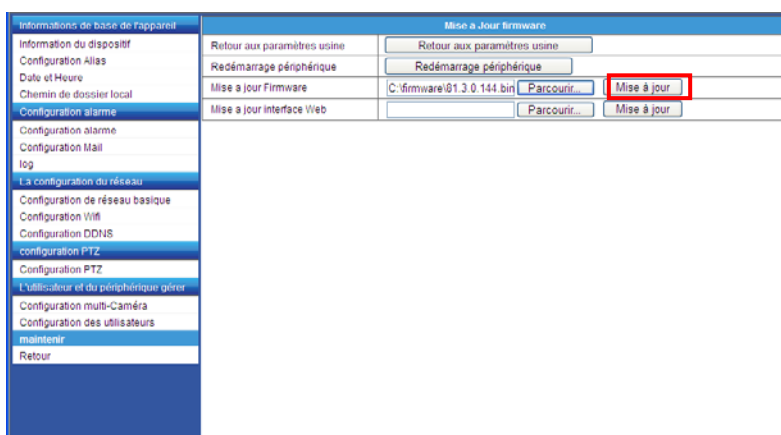
Puis il faut cliquer sur l'onglet maintenir.



Ensuite vous devez sélectionner le firmware que vous venez de télécharger. Il faut faire attention d'utiliser le firmware correspondant à votre caméra comme indiqué dans l'étape N°1.



Puis cliquez sur mise à jour.



Informations

Au cours de la mise à jour il ne faut pas débrancher la caméra électriquement.

L'idéal pour faire la mise jour est de connecter la caméra, en filaire, via la câble RJ45 directement sur votre box et il ne faut surtout pas débrancher la caméra au cours de la mise à jour.

A la suite de cette mise à jour vous pourrez utiliser le nouveau logiciel Vision Cam Cloud et ainsi profitez pleinement de votre caméra.

Vous trouverez tous les éléments pour installer le nouveau logiciel et la mise à jour sur notre site Internet : www.heden.fr

Pour plus d'information contactez nous pas mail : info@heden.fr