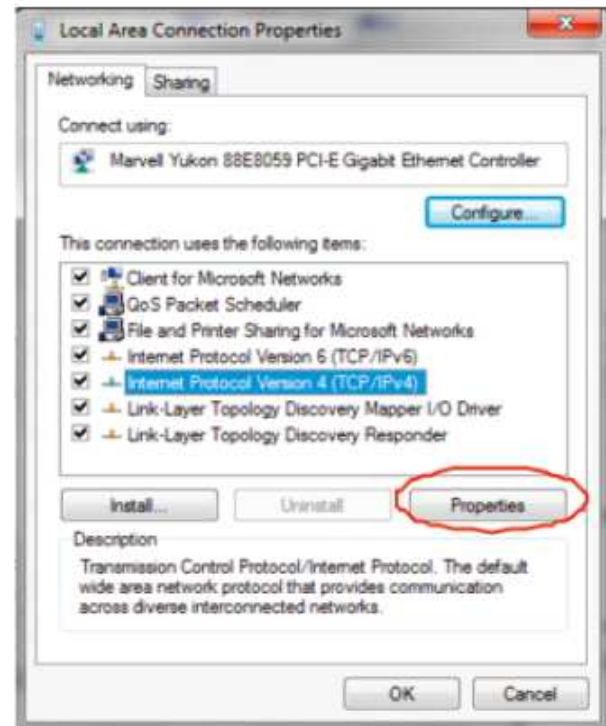


## **9 – CONFIGURER VOTRE ORDINATEUR AVEC L'ADRESSE IP DU RESEAU**

Le répéteur WIFI ayant comme adresse IP par défaut : 192.168.10.x, vous pouvez le configurer via le PC en connectant l'ordinateur au répéteur avec la même adresse IP.

**9-1** - Pour changer l'adresse IP du PC, connectez-vous à l'ordinateur.

**9-2** - Allez dans l'onglet « **Connexions Réseau** » de votre ordinateur puis réalisez un clic droit sur l'icône de la connexion souhaitée. Sélectionnez ensuite le protocole TCP/IPv4 et cliquez sur le bouton « **Propriétés** ».



**9-3** - Sélectionnez manuellement les paramètres IP de la connexion.

Comme par exemple :

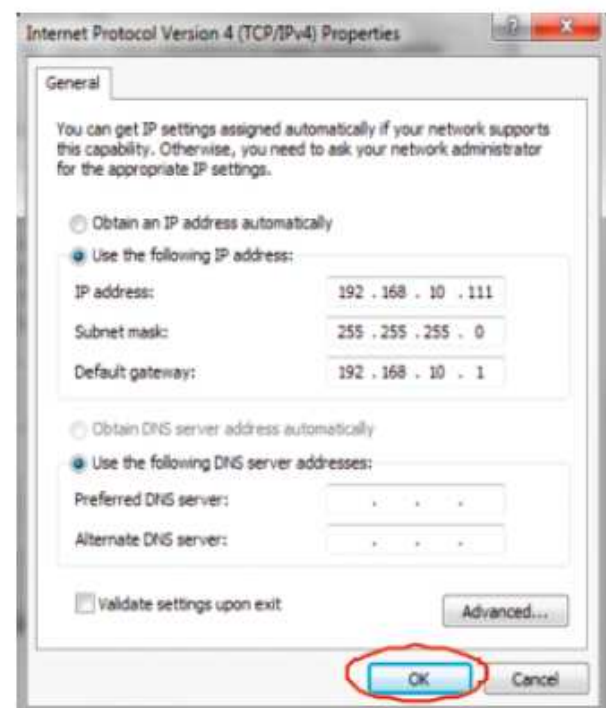
Adresse IP : **192.168.10.x**

Masque de sous réseau : **255.255.255.0**

Passerelle par défaut : **192.168.10.1**

Sélectionnez, « **Utilisez l'adresse de serveur DNS suivante** » et laissez les champs non rempli.

Le PC étant dans le même réseau que le répéteur vous pourrez vous rendre sur le lien proposé dans la partie 7. Et ainsi configurer votre répéteur.



Une fois l'opération terminée il vous suffira de revenir dans la page des paramètres de connexions de votre ordinateur et de sélectionner l'option pour obtenir une adresse IP automatiquement